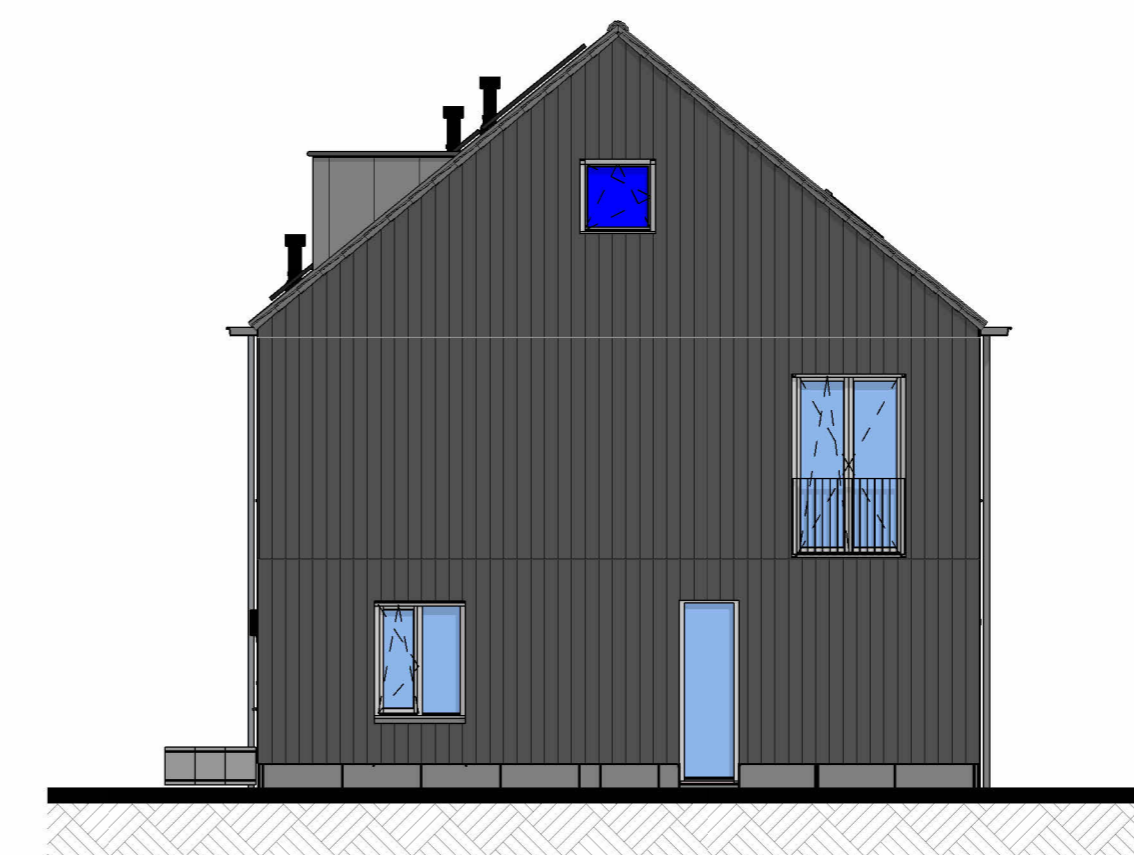


Linkergevel



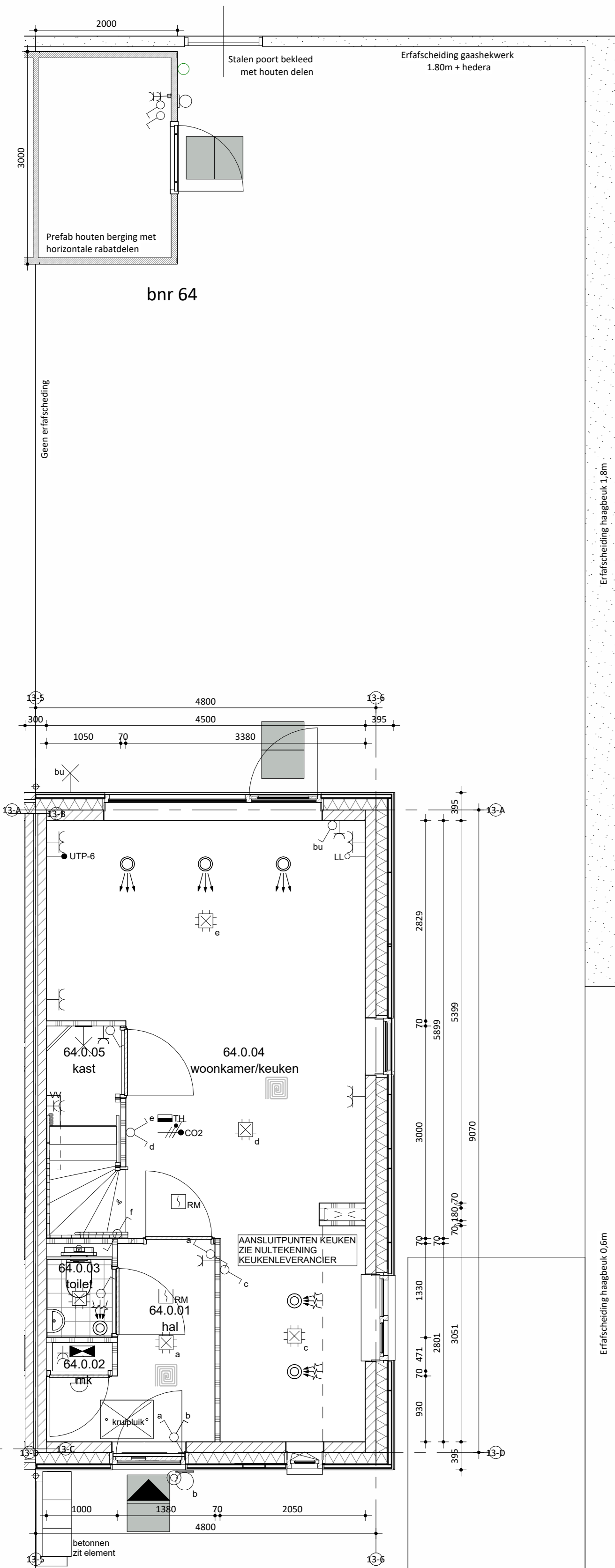
Voorgevel



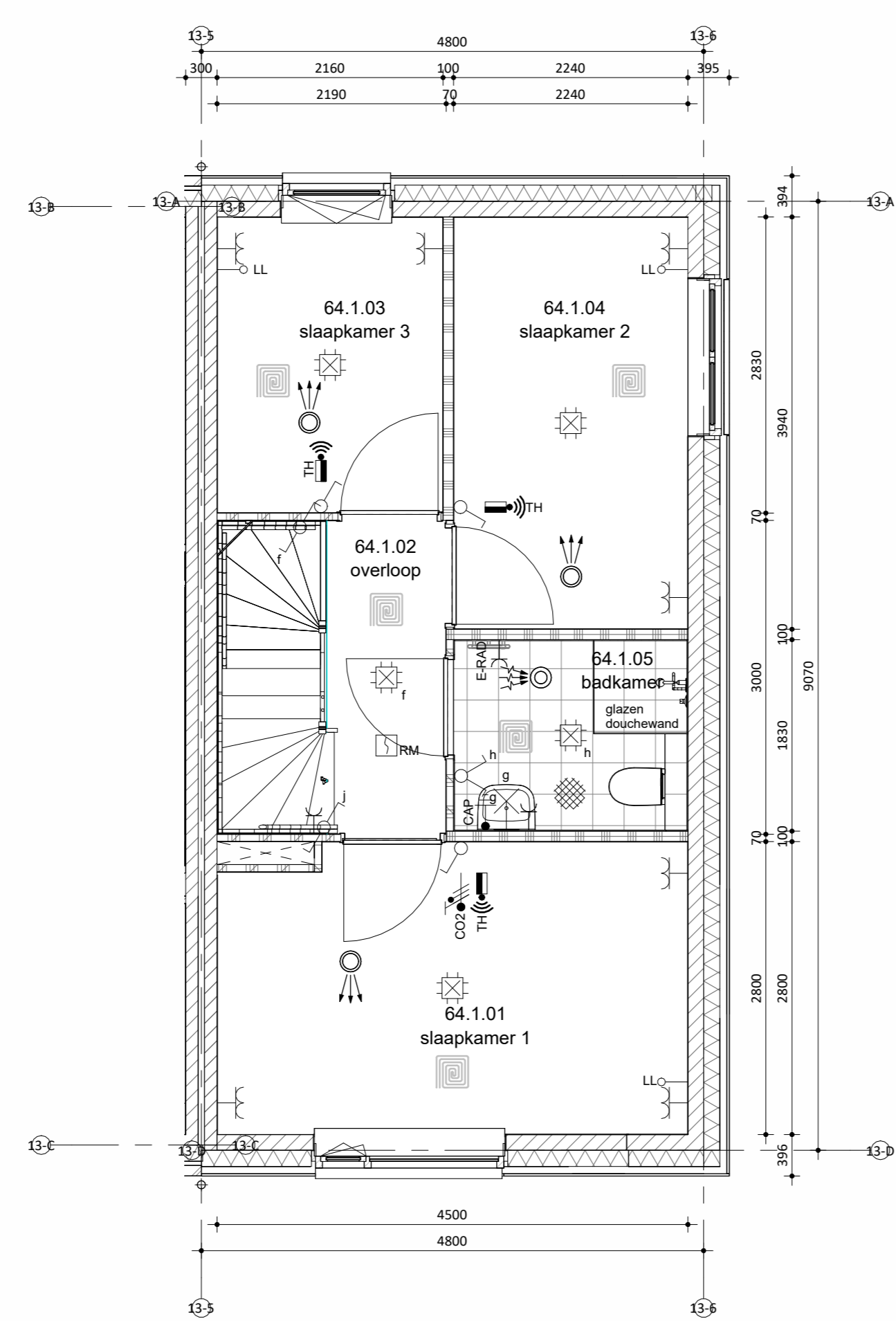
Rechtergevel



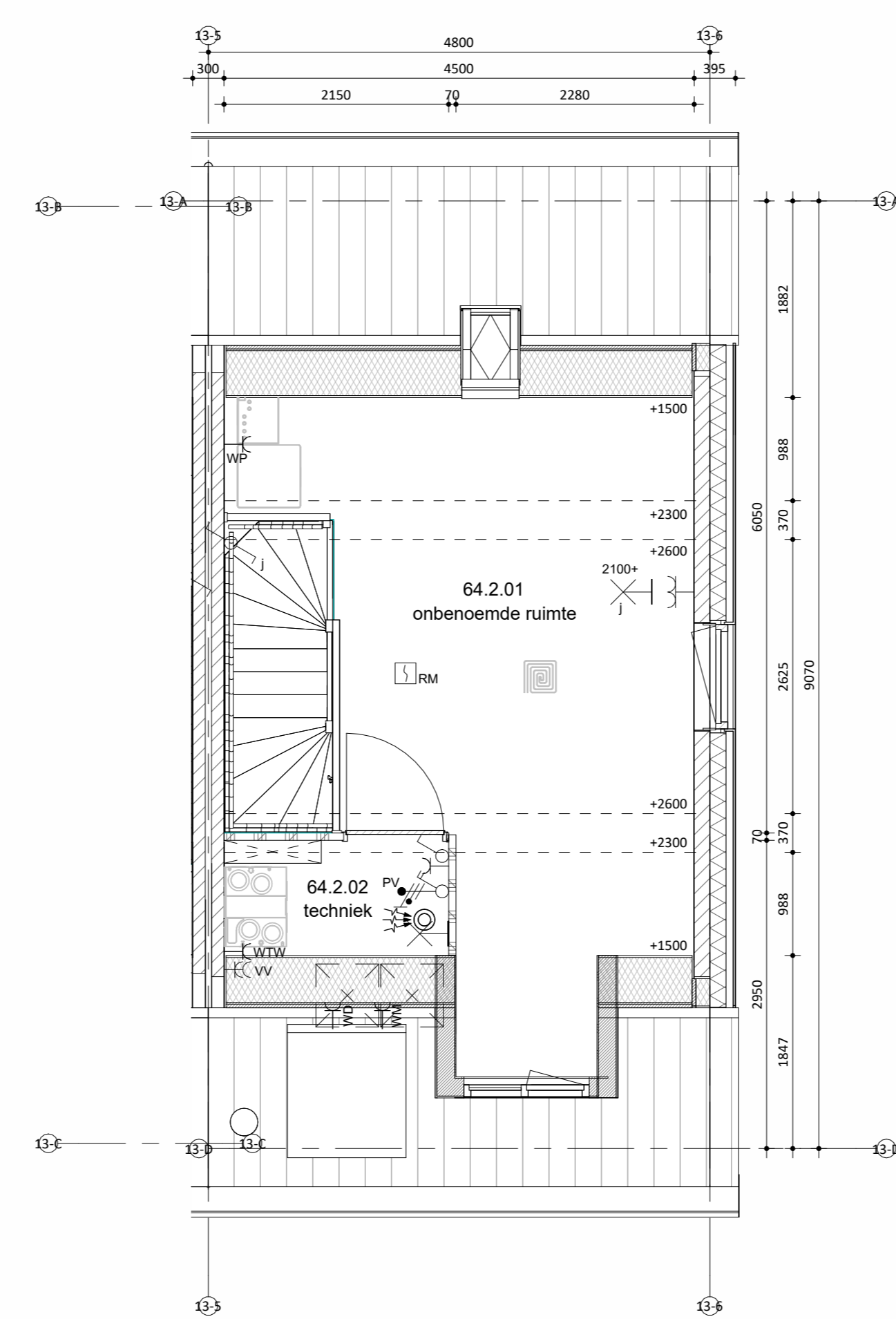
Achtergevel



Begane grond



Eerste verdieping



Tweede verdieping



Situatie  
schaal 1:1000



Linkergevel berging

Voorgevel berging

Rechtergevel berging

**SPECIAL 4**  
bnr 64

**Onderdeel**  
speciaal gevelmateriaal  
(incl draaiende delen)  
voordeur  
waterslagen  
hwa  
goot

**Materiaal**  
verticale houten beschieting  
hout  
hout  
aluminium  
voorzijde zink, achterzijde pvc  
zink

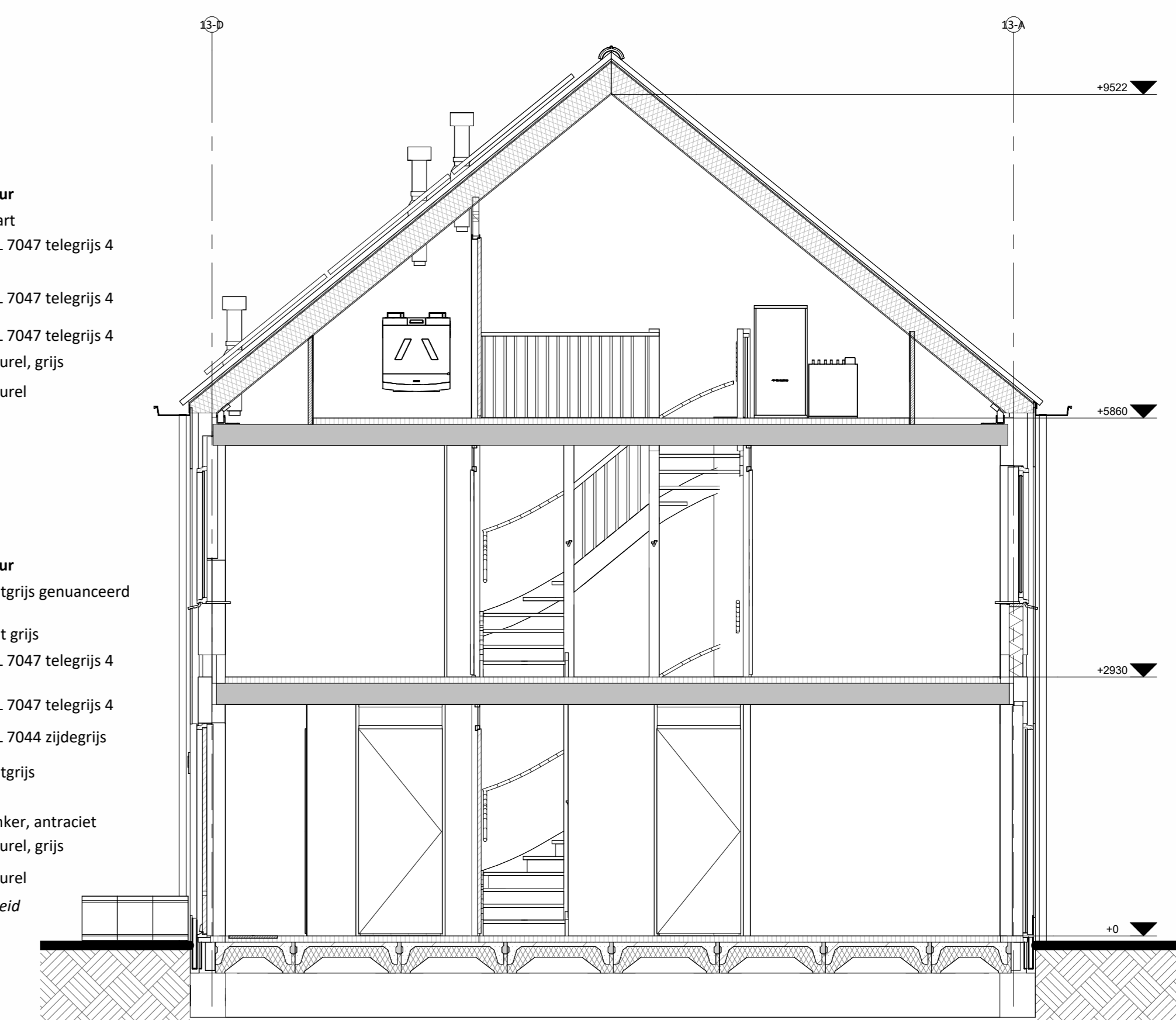
**Kleur**  
zwart  
RAL 7047 telegrijs 4  
RAL 7047 telegrijs 4  
RAL 7047 telegrijs 4  
RAL 7044 zijdegrijs  
lichtgrijs  
RAL 7047 telegrijs 4  
RAL 7044 zijdegrijs  
lichtgrijs  
donker, antraciet  
natuurl, grijs  
natuurl

**bnr 65 1/m 68**  
**Onderdeel**  
gevel metselwerk  
voegwerk  
kozijnen  
(incl draaiende delen)  
voordeur  
laten/geveldragere  
waterslagen t.p.v. metselwerk  
dakbedekking  
hwa  
goot

**Materiaal**  
baksteen wasserstrich EN1147,  
waalformaat  
cement, verdiepte voeg  
hout  
hout  
staal, verzinkt en gepoedercoat  
prefab beton  
keramische dakpan  
voorzijde zink, achterzijde pvc  
zink

**Kleur**  
lichtgrijs genuanceerd  
licht grijs  
RAL 7047 telegrijs 4  
RAL 7047 telegrijs 4  
RAL 7044 zijdegrijs  
lichtgrijs  
donker, antraciet  
natuurl, grijs  
natuurl

*Kleuren zijn indicatief en kunnen afwijken van de werkelijkheid*



Doorsnede A-A

Hoogte (m.a.l.)	Symbol	Omschrijving
	☐	Groepenkast
	☐	Centraaldoos t.b.v. lichtpunt zonder armatuur
2100	☐	Wandlichtpunt zonder armatuur
1200	☐	Beldrukker
2500	☐	Schel
1500	☐	Videofontoestel
Plafond	☐	Roommelder optisch
1050	☐	Enkelpolige schakelaar
1050	☐	Enkelpolige schakelaar met wandcontactdoos
1050	☐	Serieschakelaar
1050	☐	Wisselschakelaar
1050	☐	Kruisschakelaar
300	☐	Loze leiding
300	☐	CAI aansluitpunt
300	☐	UTP aansluitpunt
300	☐	Enkele wandcontactdoos
300	☐	Dubbele wandcontactdoos
300	☐	Wandcontactdoos 2-voudig opbouw
300	☐	Wandcontactdoos 2-voudig opbouw vloerverwarming
300	☐	E-RAD - Elektr. radiator badkamer 260+VL
300	☐	WP - Wärmepomp
300	☐	WM - Wasmachine 1200+VL
300	☐	WD - Wasdroger 1200+VL
1500	☐	CO2 Sensor (t.b.v. ventilatie systeem)
1500	☐	Thermostaat RF
1700	☐	Centraal aardpunt badkamer
vloer	☐	Aardmat
Plafond	☐	Ventilatie Afzuig-ventiel
Plafond	☐	Ventilatie Inblaas-ventiel
	☐	WTW unit
	☐	Verderde vloerverwarming